

# سرفی نهاوند - آفساو

سیدبکلامحمدبک

کوی ردغم  
eumrumu.gicuy

روی نو ی  
y nu mu. Rou

مو  
hou



م  
m

سا وا  
sana va

ک  
K

ف  
f



ای  
e'

ای  
e'

ت  
t

می  
mi

چی  
chi

کن  
quén.



س

قل

بی

می

با

Kal bi mi.

Be'



ن

آ

ب

با

n. dén, A lou b. Ba



كاسي نا vé ر vé دك دین



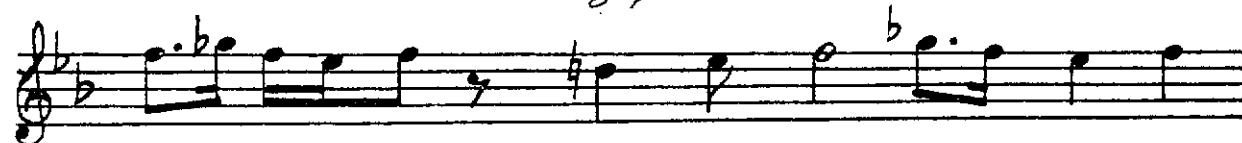
سén

سén



غی ری ما تے

gay ri Ma té



م. tou ta yim ha



ch.

رے Kadar

hi

dj



hi

dj

ri

n

dén

سén

